

# VRIJ BAAN VOOR DE ALLROUNDER

LG Mono **X**<sup>®</sup> Plus

TOT 300 WATT

KRACHTIGE GARANTIES

BUITENGEWOON  
DUURZAAM



## LG MonoX<sup>®</sup> PLUS – DUURZAAM EN UITERST EFFICIËNT

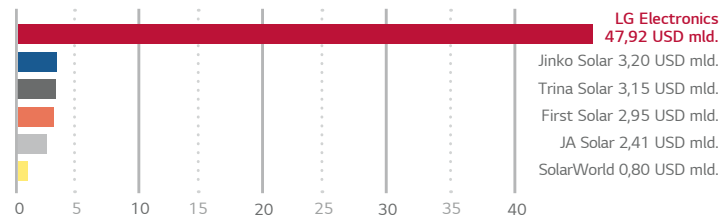
Het nieuwe zonnepaneel uit de MonoX<sup>®</sup>-reeks bouwt de bekende kwaliteitskenmerken van LG verder uit: lange levensduur, krachtige garanties en gebruiksgemak in combinatie met eerste klas energieopbrengsten.

### LOKALE GARANTIEVERSTREKKER, WERELDWIJDE ZEKERHEID

LG Solar behoort tot LG Electronics en maakt daarmee deel uit van een wereldwijd actief, financieel sterk bedrijf met meer dan 50 jaar traditie en ervaring.

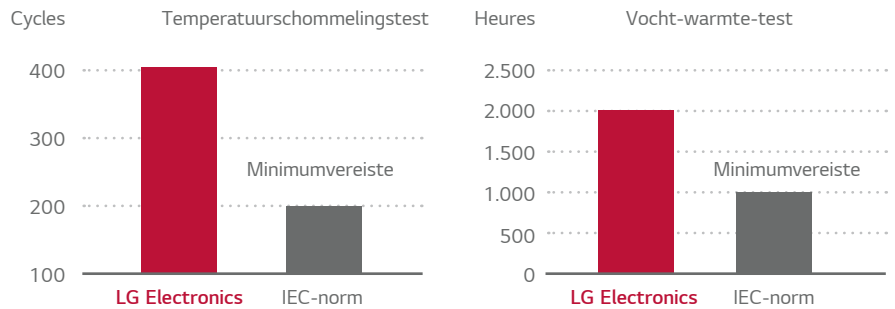
**Goed om te weten:** LG Electronics is de garantie-verstrekker voor uw zonnepanelen.

De omzet in 2016 van de garantiegever in miljarden USD



### UITSTEKENDE KWALITEIT, ONAFHANKELIJK GETEST

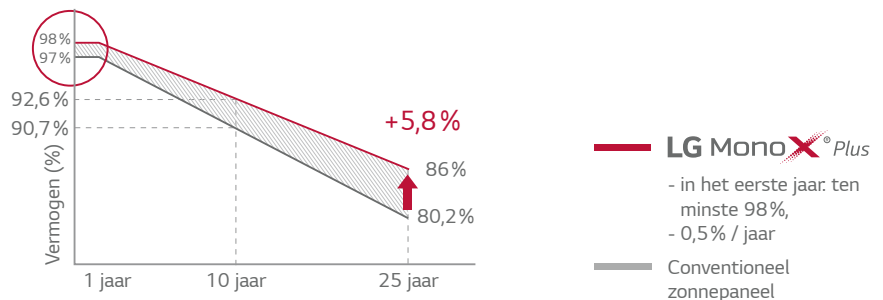
Op LG kunt u vertrouwen. Wij testen onze nieuwe producten vier keer zo intensief als door de IEC-norm wordt voorgeschreven. Deze kwaliteit wordt wereldwijd door installateurs gewaardeerd. Daarom hebben zij onze LG-zonnepanelen al voor de derde keer op rij bekroond met het "TOP BRAND PV"-keurmerk voor de hoogste aanbevelingsquota. De panelen zijn bovendien onderscheiden met de gerenommeerde Intersolar Award en de Plus X Award, een van de belangrijkste innovatieprijzen voor technologie, sport en lifestyle.



### LILY-TECHNOLOGIE, EEN VOORDEEL VAN LG

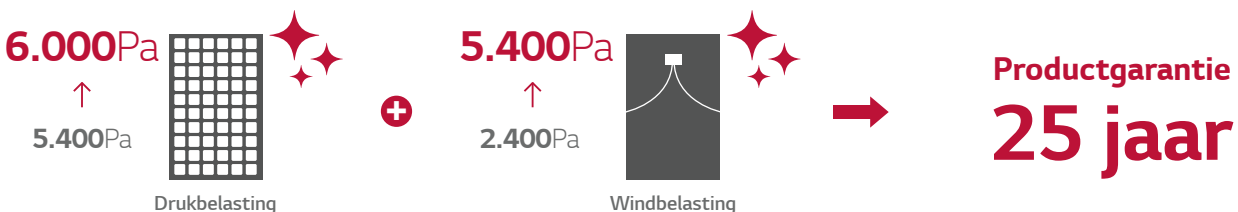
#### Jaarlijkse afname

Dankzij LG MonoX<sup>®</sup> Plus wordt de initiële vermogensafname met behulp van de LiLY-technologie voorkomen, met gelijktijdige verhoging van de betrouwbaarheid en met langdurige opbrengst.



### FRAME- EN PANEELONTWERP

Dankzij het versterkte frame is de LG MonoX<sup>®</sup> Plus aan de voorzijde bestand tegen druk tot 6.000Pa (dit komt overeen met een sneeuwhoogte van meer dan 1,8 meter van normale sneeuw). De achterzijde is belastbaar tot 5.400Pa (dit komt overeen met een windsnelheid van 93m/s, ter vergelijking: de windsnelheden als gevolg van de orkaan Katrina van 2005 bedroegen 75 m/s).



# LG MonoX<sup>®</sup> Plus

LG300S1C-A5 | LG295S1C-A5

## 60 cellen

De LG MonoX<sup>®</sup> Plus is een hoogwaardig monokristallijn zonnepaneel van LG Electronics. Deze kwaliteit is het resultaat van onze buitengewone inspanningen om een zonnepaneel te ontwikkelen dat onze klanten nog meer voordelen biedt. Belangrijke eigenschappen van de MonoX<sup>®</sup> Plus zijn duurzaamheid, montagegemak en een esthetisch uiterlijk.



## BELANGRIJKSTE EIGENSCHAPPEN



### Verbeterde vermogensgarantie

De LG MonoX<sup>®</sup> Plus wordt geleverd met een verbeterde vermogensgarantie. De jaarlijkse afnamepercentage is teruggebracht van -0,55 % p/j naar -0,5 % p/j.



### Gereduceerde LID

De LG MonoX<sup>®</sup> Plus is ontwikkeld met behulp van de nieuwe LiLY-technologie (LID-improvement for Lifetime Yield; vermindering van lichtgeïnduceerde vermogensafname voor levenslange opbrengst). Hierdoor wordt de initiële vermogensafname verminderd. LiLY beperkt de reactie tussen boor en zuurstof, de belangrijkste oorzaken voor LID (Light Induced Degradation).



### Verlengde productgarantie

Naast de verbeterde vermogensgarantie heeft LG ook de productgarantie voor het LG MonoX<sup>®</sup> Plus-paneel met 10 jaar verlengd naar 25 jaar.



18 kg

### Licht en gemakkelijk

De LG MonoX<sup>®</sup> Plus is met zorg ontworpen, weegt slechts 18 kg en kan door de verbeterde hanteerbaarheid snel worden gemonteerd.

### Over LG Electronics

LG is een wereldwijd opererend concern, dat haar activiteiten op het gebied van zonne-energie met veel engagement uitbreidt. Het concern begon in 1985 voor het eerst met een onderzoekstraject voor zonne-energie, waarbij de brede ervaring van LG in de branches halfgeleiders, LCD, chemie en materiaalproductie bijzonder van pas kwam. In 2010 bracht LG Solar haar eerste MonoX<sup>®</sup>-serie zonnepanelen met veel succes op de markt. Tegenwoordig zijn deze panelen in 32 landen verkrijgbaar. De NeON<sup>®</sup> (de voormalige MonoX<sup>®</sup> NeON), NeON<sup>®</sup>2, NeON<sup>®</sup>2 BiFacial heeft in 2013, 2015 en 2016 de "Intersolar AWARD" gewonnen, wat het marktleiderschap, de innovatiekracht en het engagement van LG Solar overduidelijk aantoont.

## Mechanische eigenschappen

Cellen	6 x 10
Celproducent	LG
Celtype	monokristallijn/type P
Celafmetingen	161,7 x 161,7 mm
Verzamelbalken	4
Afmetingen (L x B x H)	1.686 x 1.016 x 40 mm
Maximale belastbaarheid	6.000Pa (druk)
	5.400Pa (zuiging)
Gewicht	18 kg
Connectoren, type	MC4
Contactdoos	IP68 met 3 bypass-diodes
Aansluitkabel, lengte	2 x 1.000 mm
Afdekking voorzijde	hoogtransparant gehard glas
Frame	geanodiseerd aluminium

## Certificeringen en garanties

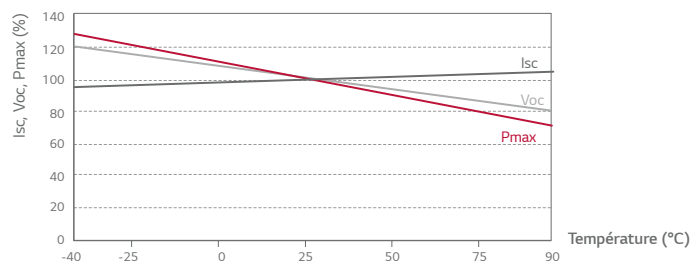
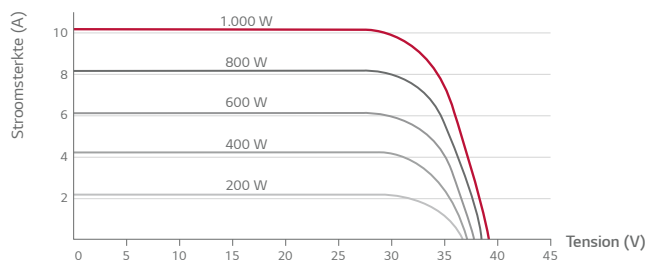
Certificeringen	IEC 61215, IEC 61730-1/-2
	IEC TS 62804-1 (PID)
	IEC 61701 (Zoutnevel-corrosietest)
	IEC 62716 (Corrosieproef met ammoniak)
	ISO 9001
Brandeigenschappen van de panelen	Klasse C, Fire Class 1 (Italië)
Productgarantie	25 jaar
Rendementsgarantie Pmax (meettolerantie ± 3%)	25 jaar lineaire garantie <sup>1</sup>

<sup>1</sup> In het eerste jaar: 98%. <sup>2</sup> Vanaf het tweede jaar: 0,5% jaarlijkse afname.  
<sup>3</sup> 86% in het 25e jaar.

## Temperatuurcoëfficiënten

NOCT	[°C]	45 ± 3
Pmax	[%/°C]	-0,41
Voc	[%/°C]	-0,30
Isc	[%/°C]	0,03

## Kenmerken



## Elektrische eigenschappen (STC<sup>2</sup>)

Model		LG300S1C-A5	LG295S1C-A5
Maximaal vermogen (Pmax)	[W]	300	295
MPP-spanning (Vmpp)	[V]	31,7	31,3
MPP-stroom (Impp)	[A]	9,47	9,43
Nullastspanning (Voc)	[V]	38,9	38,6
Kortsluitstroom (Isc)	[A]	10,07	10,02
Paneelrendement	[%]	17,5	17,2
Bedrijfstemperatuur	[°C]	-40 ~ +90	
Maximale systeemspanning	[V]	1.000	
Nominaal vermogen voor de seriebeveiliging	[A]	20	
Vermogenstolerantie	[%]	0 ~ +3	

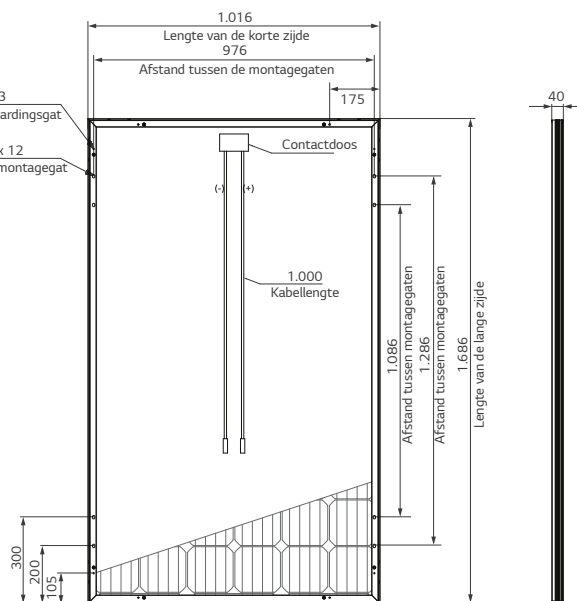
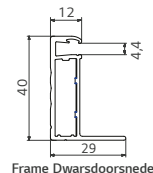
<sup>1</sup> STC (Standard Test Condition): Instraling 1.000 W/m<sup>2</sup>, paneeltemperatuur 25°C, AM 1,5.  
<sup>2</sup> De typische verandering van het rendement van het paneel bij 200 W/m<sup>2</sup> ten opzicht van 1.000 W/m<sup>2</sup> bedraagt -4,5%.  
<sup>3</sup> Toepassingsklasse A, beschermingsklasse: II.  
<sup>4</sup> LG Electronics is niet verantwoordelijk voor de juistheid van de elektrische gegevens.

## Elektrische eigenschappen (NOCT<sup>3</sup>)

Model		LG300S1C-A5	LG295S1C-A5
Maximaal vermogen (Pmax)	[W]	220	216
MPP-spanning (Vmpp)	[V]	29,1	28,7
MPP-stroom (Impp)	[A]	7,56	7,53
Nullastspanning (Voc)	[V]	36,0	35,7
Kortsluitstroom (Isc)	[A]	8,10	8,06

<sup>3</sup> NOCT (nominale bedrijfstemperatuur van de zonnecel): Instraling 800 W/m<sup>2</sup>, omgevingstemperatuur 20°C, windsnelheid 1 m/s.

## Afmetingen (mm)



De afstand geldt tussen de middelpunten van de montage- en aardingsgaten.

